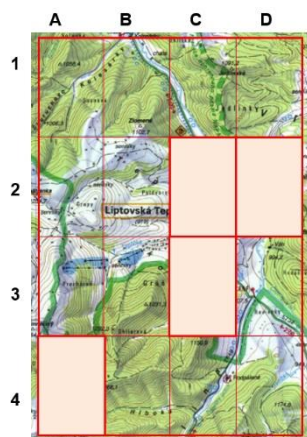


C. Regulatívy pretvárania krajiny s rekreačným využitím

Charakteristika regulatív podľa charakteru úprav :

- a) **Eliminácia:** reagovanie na poruchu, eliminácia – zabránenie príčin poškodenia/ sanácia - úprava, „oprava“ už poškodených zložiek
- b) **Sanácia:** koncepcia zlepšenia stavu
- c) **Iniciovanie:** nové realizácie, zámer – tvorba pozitívnych zmien
- d) **Ochranné opatrenia:** konzervovanie stavu, prevencia, zachovanie stavu, zákony



Transformované z mierky: 1:50 000

Použiť označenie rastrov (napr. C2):

Odporúčam vybrať rastre, ktoré na základe predchádzajúcich výpočtov rekreačného potenciálu územia dosahovali max hodnoty – ale výber je samozrejme dobrovoľný.

Nezabudnúť (2-3 vetami) odôvodniť Váš výber rastrov.

Môžete využiť predloženú tabuľku, resp. každý raster charakterizovať samostatne, môžete použiť aj fotografickú dokumentáciu.

Príklad pre fiktívny štvorce XX:

Číslo plochy	Charakter plochy	Typ súčasnej krajiny	Stav plochy (jav)	Charakteristika poruchy (dôvod k zmene)	Dôjde ku úprave ? (áno / nie)	Regulatívy	Navrhovaná zmena využitia, funkcie plochy, charakter úprav
XX	Popis plochy k vzťahu k rekreácii	Les, lúka, ...	Stagnujúci alebo sa vyvíjajúci, výskyt existujúceho javu	napr. nepriaznivý stav pamiatok, erózia, vandalizmus,	A	E, S, I, O (vybrať)	Vaše konkrétne návrhy

- program pozostáva zo stručného úvodu, kde opíšete záujmovú územie; metodiky; získaných výsledky, ktoré zosumarizujete a textovo okomentujete a stručného záveru
- pri mapách nezabudnúť na smerovník a mierku
- program odovzdať v papierovej forme

MÍCHAL, I., NOSKOVÁ, J. 1970: *Hodnocení přírodních předpokladů území pro rekreaci. SB. Pro ochranu a tvorbu přírodního prostředí. VTEI. Rad E, Terplan, Praha, č. 1 – 2 s. 85 – 91.*

Katedra integrovanej ochrany lesa a krajiny

Predmet : Starostlivosť o krajinu

Program č.:

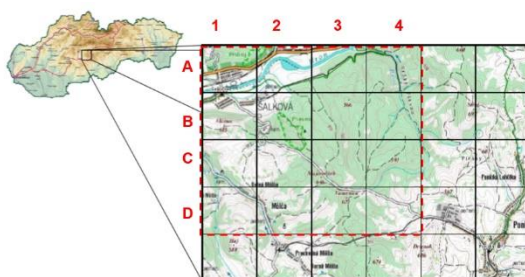
Rekreačný potenciál krajiny

Záujmové územie :

A. Metodika hodnotenie rekreačného potenciálu

Vychádza z modifikovanej metodiky Míchal et Nosková (1970). Je založená na kartografických podkladoch (mapa v mierke 1: 50 000). Spočíva v bodovom hodnotení mapových štvorcov. Pre hodnotenie sa vyberá územie, ktoré je ohraničené prirodzenými hranicami v teréne. Územie je hodnotené z hľadiska dvoch druhov vlastností územia: **neobmedzene trvalé vlastnosti územia** (bioklimatické podmienky, energia reliéfu) a **podmienečne trvalé vlastnosti územia** (dĺžka okraja lesných porastov, vodných plôch a tokov, štruktúra využitia pôdneho fondu).

Postup:



Základný vzorec na hodnotenie rekreačného potenciálu:

$$r = (A + B + C + D) \cdot K$$

(kde : r – bodová hodnota; A – dĺžka lesných okrajov v km; B – dĺžka okrajov vodných plôch v km; C – výškové rozpätie v hektometroch (tzn. rozdiel medzi najvyššou a najnižšou nad. výškou/100); D – štruktúra pôdneho fondu v %; K – koeficient počtu pobytových dní)

Prepočítavacie koeficienty:

vodné plochy	3,0	TTP + NSKV	0,3
orná pôda	0,1	vodné toky	1,5
lesy	0,4	zastavané územie	0,0

Vzorec na výpočet koeficientu počtu pobytových dní:

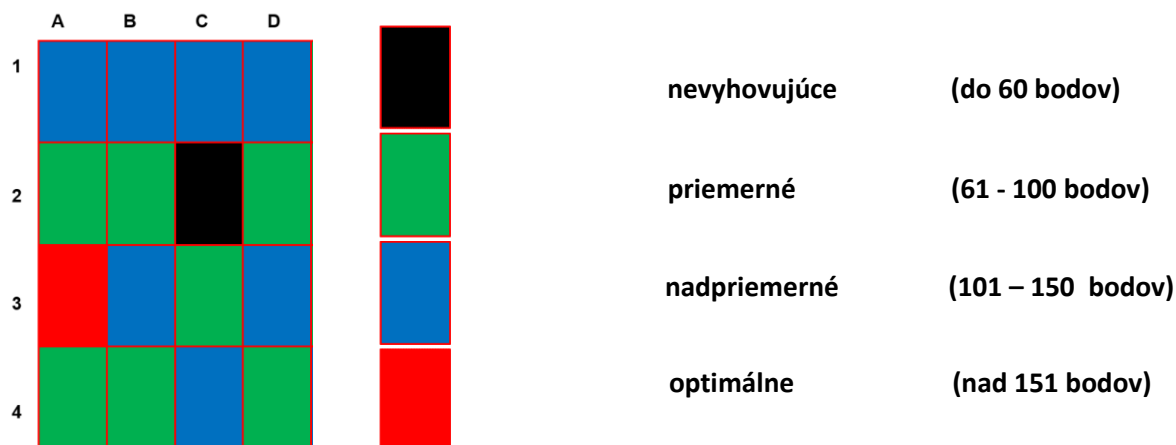
$$K = \frac{l + z}{100}$$

(kde : l – počet letných dní (\varnothing denné teploty $> 10^{\circ}\text{C}$); z – počet dní so zaručenou snehovou pokrývkou (prítomnosť súvislej snehovej pokrývky 40 cm a viac po dobu aspoň 80 dní))

Príklad pre štvorce A1 – A4:

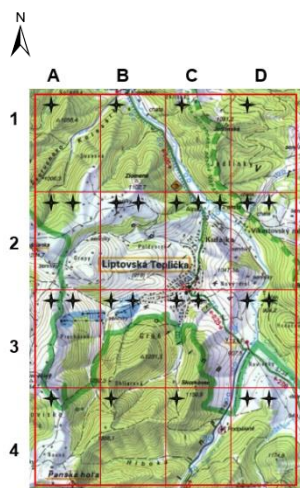
	A (km)	B (km)	C (hm)	D (%)	r
A1	0,8	5	0,92	39,5	112,31
A2	2,9	2	1,34	30	88,06
A3	3,75	2	2	61	167,06
A4	3,9	0	0,61	35,5	97,22

Následne sa na základe 4 stupňov predpokladov využitia územie diferencuje podľa bodovej hodnoty do nasledovných kategórií rekreačného využitia:



B. Výpočet potenciálu pre rozvoj turizmu

1. Analýza prírodného dedičstva

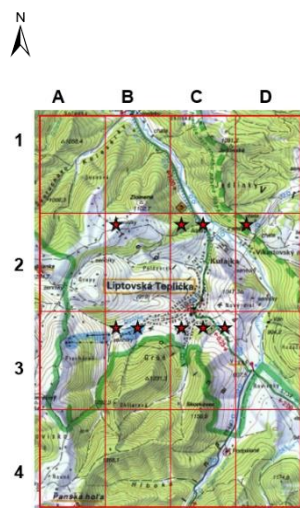


Transformované z mierky: 1:50 000

Suma atraktivít vo štvorci:

- vyhliadkový bod
- chránený strom
- chránené územie (NP, CHKO, NPR, CHA)
- prameň
- jaskyňa
- turistický chodník
- močiar
- vodná nádrž na účely kúpania
- bežkárské trate
- lyžiarske stredisko
- ovocný sad
- historické krajinné štruktúry (pivničky, terasy, ...)

2. Analýza kultúrneho dedičstva

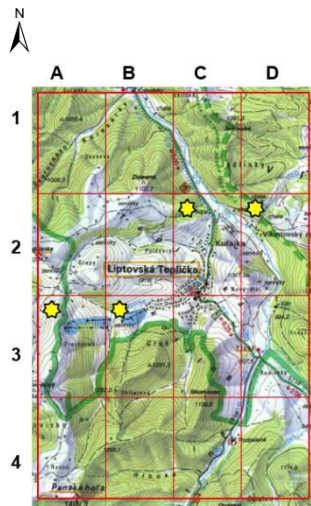


Transformované z mierky: 1:50 000

Suma atraktivít vo štvorci:

- kostol
- kaštieľ
- zámok
- kaplnka
- kostol
- múzeum
- zrúcanina
- pomník
- archeologické nálezisko
-
-

3. Analýza industriálneho dedičstva



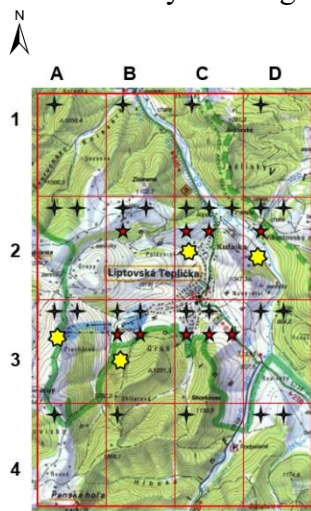
Transformované z mierky: 1:50 000

Suma atraktivít vo štvorci:

- banícka šachta v prevádzke
- banícka šachta mimo prevádzky
- lom
- odkalisko
- tajchy
- mlyny
-
-

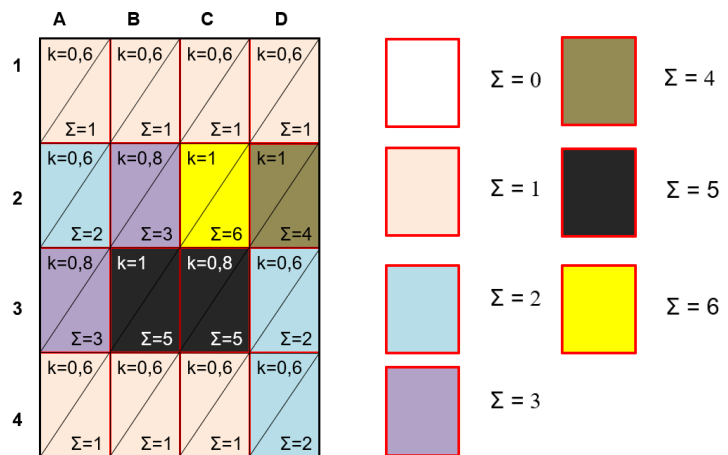
4. Celkové prekrytie hodnotových kategórií s použitím váhových koeficientov

- jedna kategória – váha s prepočítavacím koeficientom $k = 0,6$
- dve kategórie – váha s prepočítavacím koeficientom $k = 0,8$
- všetky tri kategórie – váha s prepočítavacím koeficientom $k = 1,0$



Transformované z mierky: 1:50 000

=>



5. Rastrová sieť s diferenciáciou počtu atraktivít s potenciál pre rozvoj turizmu

Na základe výsledných počtov sa potenciál pre rozvoj turizmu rozdeľuje do nasledovných troch stupňov, resp. sa vyhodnotí diferenciácia koeficientov rekreačného potenciálu územia v rozpätí minimálnych a maximálnych hodnôt výsledkov výpočtu:

